

WID葛西は、充実した生活を送る学生さんが多く国際交流も盛んです。留学から帰ってきた先輩から海外のエピソードを聞いたり、就職した先輩がふらっと訪れてきて社会の厳しさや楽しさを教えてくれたりしています。留学生も多いので世界中の友人ができます。4月と9月には先輩寮生企画のウェルカムパーティーが行われます。去年は葛西の公園で花見が行われました。

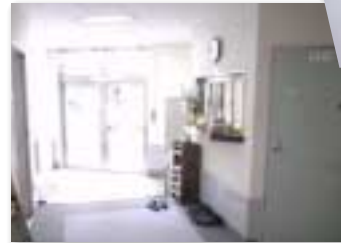
2009年4月には、寮内が大リニューアルされます。また、葛西駅には日本一大きな駐輪場があります。



WID葛西 外観



食堂



エントランス



廊下

洗面所

## 親睦会

